

Handleiding Telefoonsoftware

03 / 08 / 2016

Handleiding instellen Telefoonsoftware

Inhoud

Houd deze gegevens bij de hand.....	3
Installeren op laptops of vaste computers.....	3
Telefoonsoftware download links	3
Telefoonsoftware instellen voor gebruik	3
Installeren op smartphones of tablets	4
Telefoon App instellen voor gebruik	5
iPhone/iPad	5
Samsung (Android)	8

Houd deze gegevens bij de hand

Server adres:	overhandigd door Webstate
Extentie:	overhandigd door Webstate
Wachtwoord:	overhandigd door Webstate

Installeren op laptops of vaste computers

Telefoonsoftware download links

Open deze download links vanaf het apparaat waarop u de software wilt gaan gebruiken.

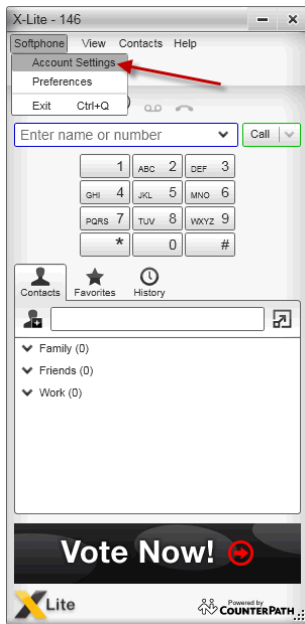
Apple: [downloaden en installeren](#)

Windows: [downloaden en installeren](#)

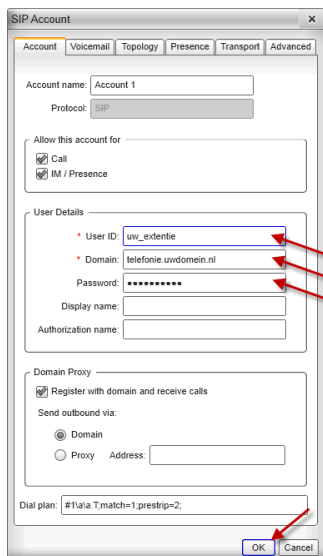
Telefoonsoftware instellen voor gebruik

Start de zojuist geïnstalleerde software X-lite op en volg deze schermen:

SCHERM 1



SCHERM 2



Installeren op smartphones of tablets

Open deze download links vanaf het apparaat waarop u de software wilt gaan gebruiken.

iPad of iPhone

[downloaden en installeren](#)

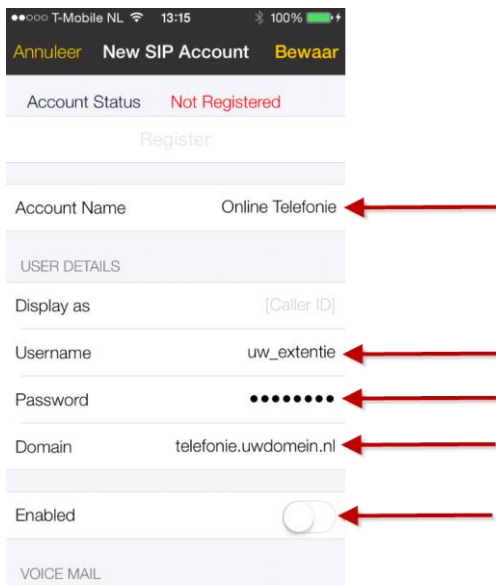
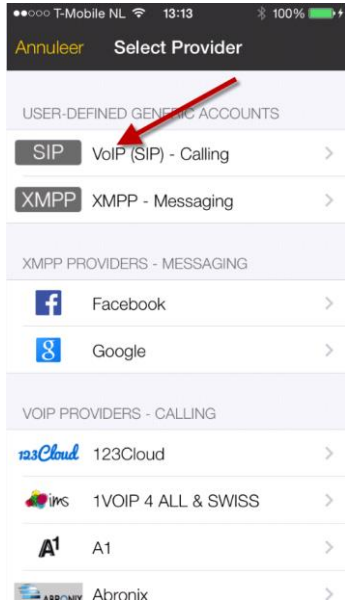
Android (Samsung)

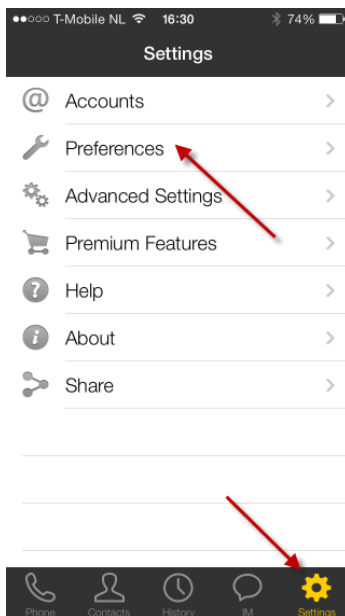
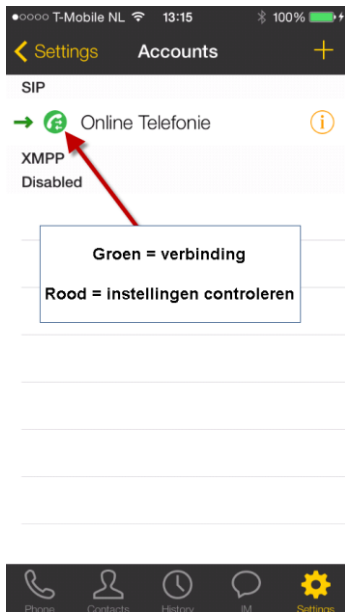
Download is niet nodig. Samsung heeft ingebouwde telefoonsoftware die u kunt gebruiken met Online Telefonie.

Telefoon App instellen voor gebruik

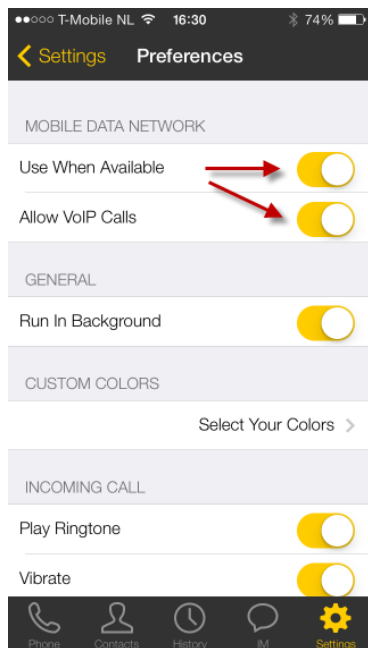
iPhone/iPad

Start de Bria app op en volg de schermen:





Zorg dat de schakelaars in het volgend scherm op “aan” staan: “Use When Available” en “Allow VoIP Calls”



Sluit de Bria app

Ga vervolgens op je iPhone (of iPad met mobiel internet) naar “Instellingen”, “Mobiel Netwerk” en zorg dat de volgende keuzes “Aan” staan.



iPhone/iPad installatie voltooid.

Samsung (Android)

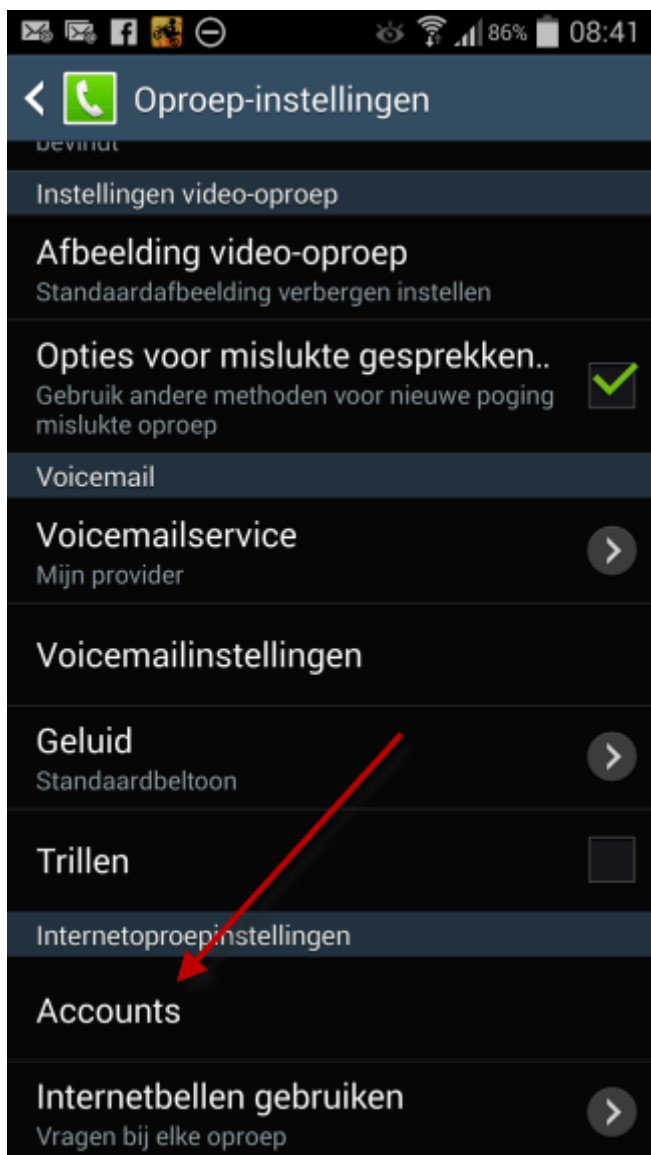
De Samsung Galaxy smartphones hebben een ingebouwde telefoon app (softphone app). Die app kan als telefoon gekoppeld worden aan de online telefooncentrale van Webstate. Volg hiervoor de stappen uit:

Ga naar Instellingen - Apparaat.

Kies onderin voor 'Oproepen'.

Scherf 1 verschijnt

Naar onder scrollen) en kies Accounts.

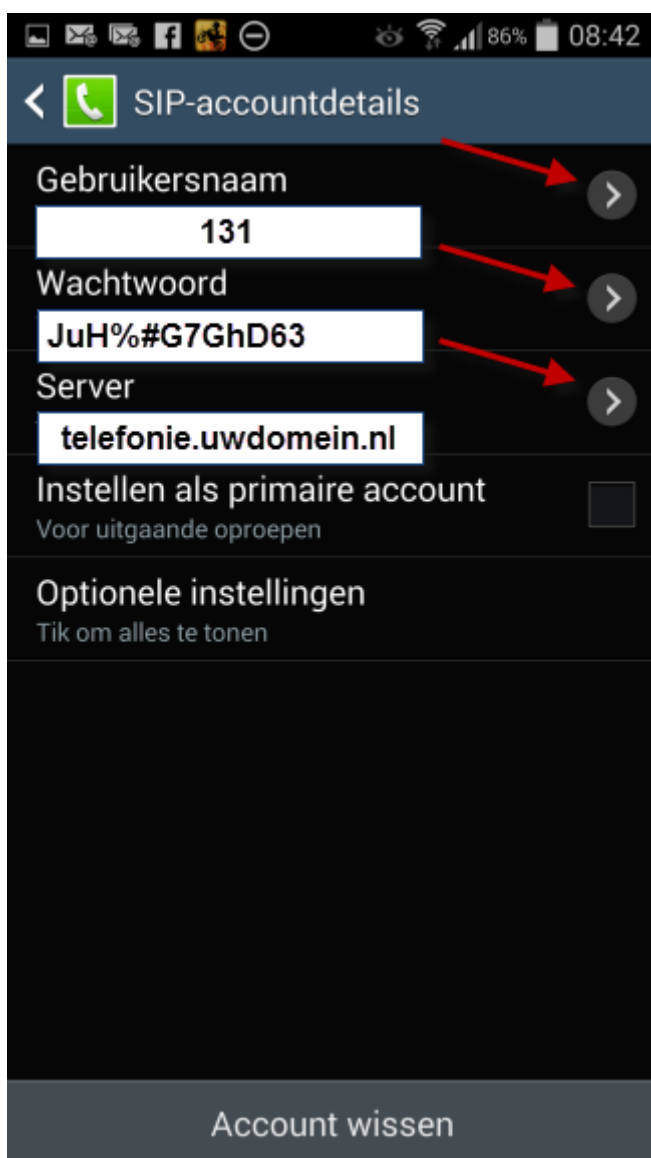


Scherf 2 verschijnt

SIP-Accounts is dan nog leeg en kies account toevoegen.

Scherf 3 verschijnt

Vul in dit scherf de 3 door Webstate overhandigde gegevens in (uw gebruikersnaam is hetzelfde als uw extentie)



Uw Samsung telefoon app meldt zich hierna aan bij uw online telefooncentrale en is gereed voor gebruik.

Procedure voltooid.

